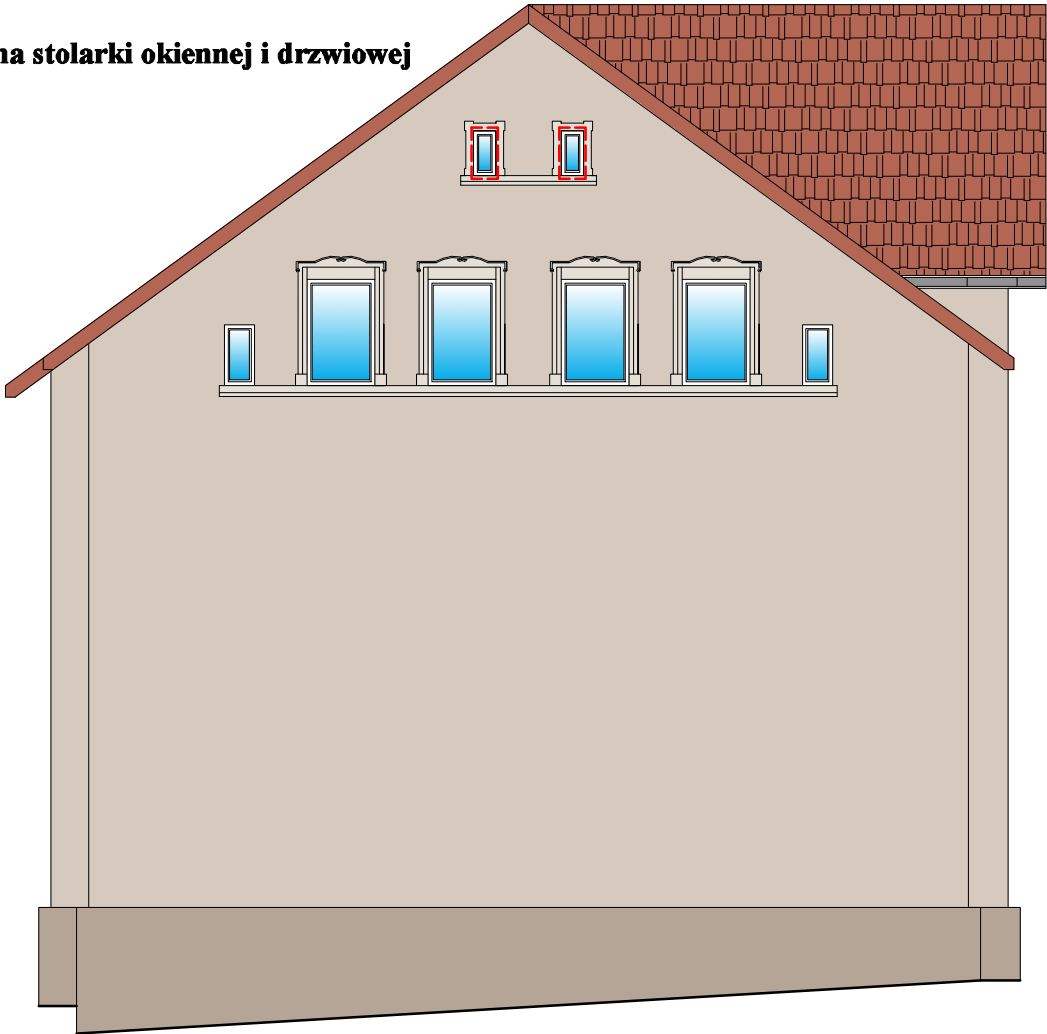


KOLORYSTYKA WG FIRMY STO
(RÓWNOWAŻNE KOLORY WG RGB)

- 16049 R- 229, G- 223, B- 214
- 16048 R- 214, G- 202, B- 191
- 16046 R- 181, G- 165, B- 150

----- wymiana stolarki okiennej i drzwiowej



Pracownia Projektowa "KONSTRUKTOR"				
siedziba: ul. Wojska Polskiego 5, 58-160 Świebodzice,				
biuro: ul. Broniewskiego 1B, 58-309 Wałbrzych				
PROJEKTANT:	mgr inż. Piotr Rajca	NBGP.V-7342/3/75/98 691/01/DUW		Data: 08.2024r.
				Stadium: PB.
Temat:	Remont elewacji frontowej, docieplenie ściany tylnej i bocznych oraz wymiana stolarki okiennej i drzwiowej budynku mieszkalnego wielorodzinnego położonego przy ul. Strzegomskiej 37 w Wałbrzychu			Skala: 1:100
Inwestor:	WSPÓLNOTA MIESZKANIOWA UL. STRZEGOMSKA 37 58-308 WAŁBRZYCH			Nr. rys.: 5
Tytuł rys.:	ELEWACJA BOCZNA LEWA			
Zastrzega się wszelkie prawa wynikające z Ustawy o prawie autorskim. Rysunek niniejszy nie może być w całości lub w części przerysowany, uzupełniony lub odstępiony komukolwiek, bez pisemnej zgody firmy projektowej				